

HAUPTSITZ

Turbinenweg 4
8866 Ziegelbrücke
T. 055 617 35 00



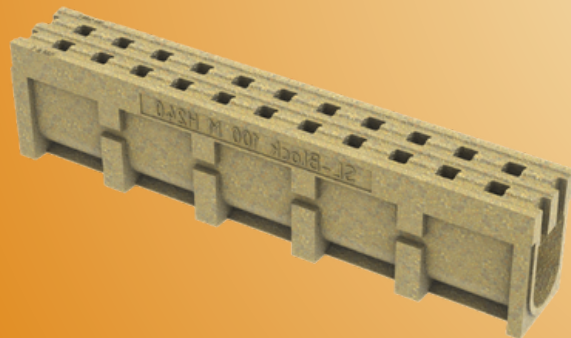
info@duschbadag.ch langnau@duschbadag.ch
www.duschbadag.ch

ZWEIGNIEDERLASSUNG LANGNAU

Güterstrasse 28
3550 Langnau
T. 034 409 99 10

SOLID BLOCK SOLIDE ENTWÄSSERUNG

Monolithisches Rinnensystem zur effizienten Ableitung von Niederschlagswasser auf Flächen mit sehr hohen Verkehrslasten. Geeignet für Belastungsklasse F900.



POLYMER ENTWÄSSERUNGSRINNE SOLID BLOCK NW100 & NW200

- ✓ **Hoch Belastbar**
- ✓ **Lange Lebensdauer**
- ✓ **Sichere Entwässerung**

Offizieller Vertriebspartner von

ANRIN

LEADING WATER
Siemensstr. 1
D-59609 Anröchte
www.anrin.com

Frost- und tausalzbeständig

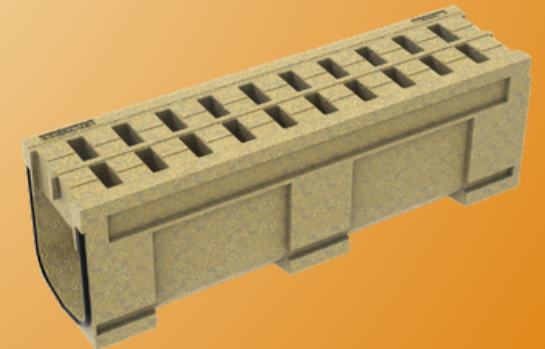
- Wir garantieren Qualität mit hochwertigen Produkten.

Kundenzufriedenheit

- Wir bemühen uns Tag für Tag ein spontaner, kreativer und fairer Partner für unsere Kunden zu sein.

Zuverlässigkeit

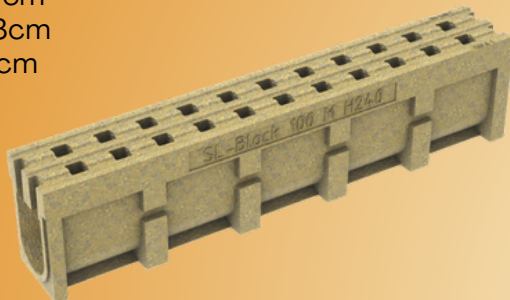
- Wir bieten kurze und fristgerechte Lieferzeiten.



SOLID BLOCK 100

Rinnenelement

Material: Polymerbeton
Nennweite: 100
Belastungsklasse: D400 - F900
Länge: 100cm
Breite: 14,8cm
Höhe: 24,0cm



Revisionselement

Inklusive: Guss-Stegrost F900
Material: Polymerbeton
Nennweite: 100
Belastungsklasse: D400 - F900
Länge: 65cm
Breite: 14,8cm
Höhe: 24,0cm

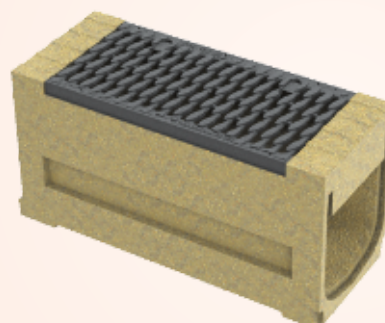
Einlaufkasten

Inklusive: Guss-Stegrost F900
Material: Polymerbeton
Nennweite: 100
Belastungsklasse: D400 - F900
Länge: 65cm
Breite: 14,8cm
Höhe: 24,0cm

Zubehör

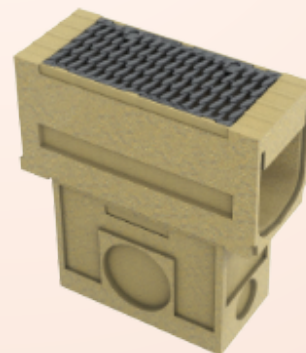
Stirnwand für Rohranschluss
Stirnwand geschlossen

SOLID BLOCK 100
Einlaufkasten 1-teilig



SOLID BLOCK 200
Revisionselement

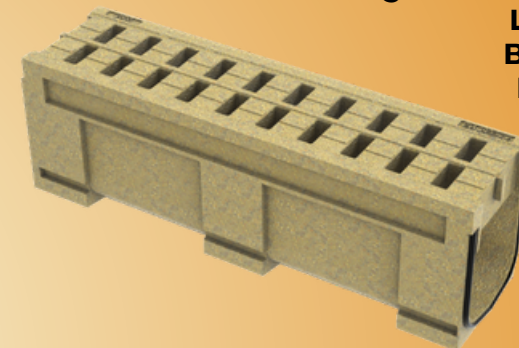
SOLID BLOCK 200
Einlaufkasten 2-teilig



SOLID BLOCK 200

Rinnenelement

Material: Polymerbeton
Nennweite: 100
Belastungsklasse: D400 - F900
Länge: 100cm
Breite: 14,8cm
Höhe: 24,0cm



Revisionselement

Inklusive: Guss-Stegrost F900
Material: Polymerbeton
Nennweite: 100
Belastungsklasse: D400 - F900
Länge: 65cm
Breite: 14,8cm
Höhe: 24,0cm

Einlaufkasten

Inklusive: Guss-Stegrost F900
Material: Polymerbeton
Nennweite: 100
Belastungsklasse: D400 - F900
Länge: 65cm
Breite: 14,8cm
Höhe: 24,0cm

Zubehör

Stirnwand für Rohranschluss
Stirnwand geschlossen